

# Els animals salvatges de Catalunya

*Educació primària - Cicle inicial*

## SOLUCIÓ



ZOO DEL  
PIRINEU

Classe \_\_\_\_\_

Alumne \_\_\_\_\_

# Mussol banyut

## búho chico

Mida: 36 cm

Envergadura: 95 cm

Pes: Mascle 220-280 g

Femella 250-370 g

Pollets nousats 16 g

Alimentació: Ratolins

Nidifica en nius abandonats de córvids i aus rapinyaires a la vora del bosc, a vegades a terra, amagats entre la vegetació.

Cria: abril (4-6 ous)

Durant els hiverns freds amb neu i escassetat de menjar es concentren en grups grans de 20-40 ocells. En aquests períodes són fàcils d'observar, ja que no mostren por a la presència humana.

Escriu els 5 sentits al costat de l'afirmació correcta.

**Oïda**

El meu sentit més important

**Vista**

El meu 2n sentit més important

**Tacte**

El tinc a les plomes al costat del bec

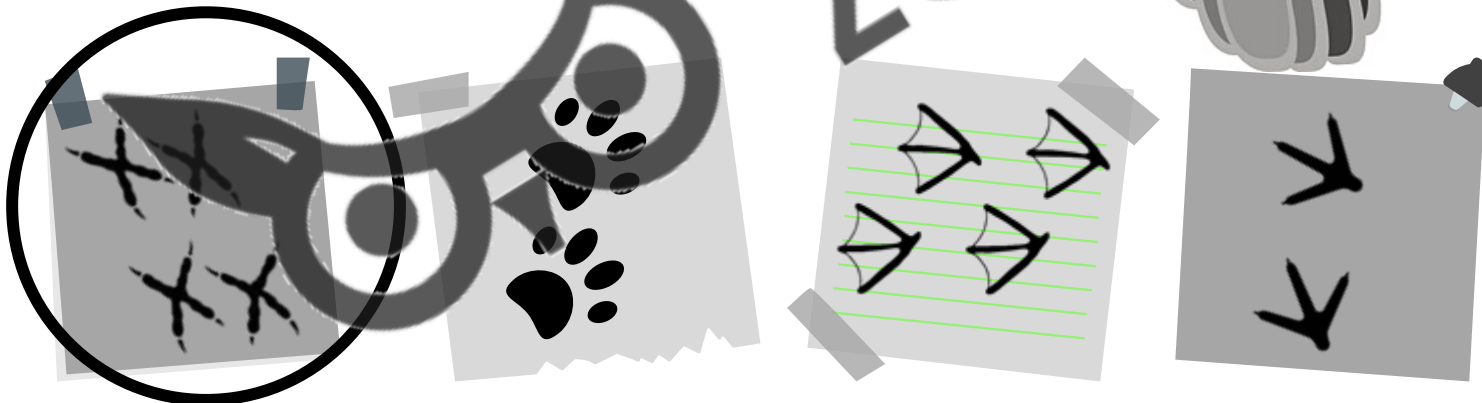
**Gust**

En tinc molt poc

**Olfacte**

No en tinc

Encercla la petjada d'un mussol



# Òliba

## lechuza

Mida: 34 cm

Envergadura: 90-98 cm

Pes: Mascle 290-340 g

Femella 310-370 g

Pollets nous nats 12-15 g

Edat màxima: 22 anys

Nidifica en graners, capelles, cellers de pedra, ruïnes, a vegades en forats d'arbres, o en balmes.

Cria: abril (4-12 ous) Els anys que hi ha molt ratolins pot criar 2-3 vegades i arribar a tenir 19 pollets!

Mortalitat: 1r any 68 %

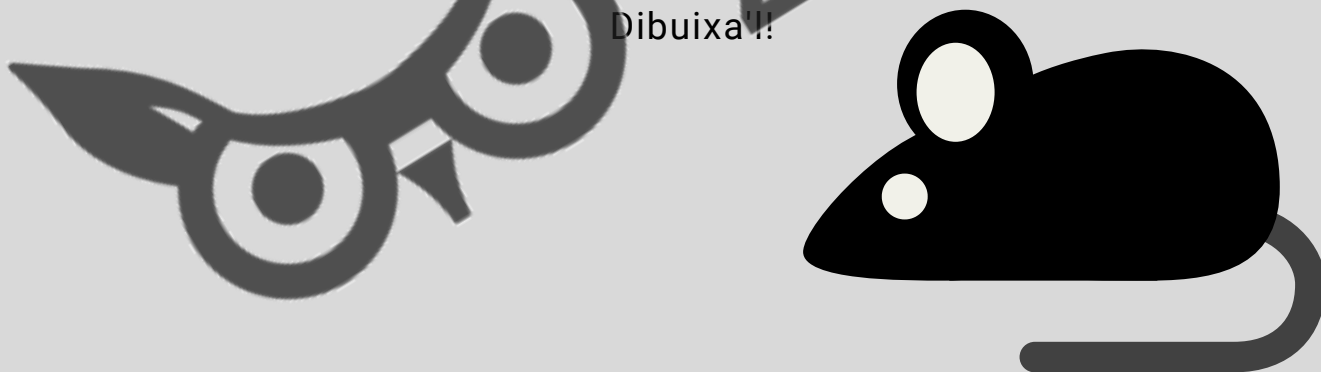
No aguanten bé el fred. Durant els hiverns freds la seva població pot disminuir en un 40%.

La població de l'òliba està disminuint.

On nidifica l'òliba?



L'òliba s'alimenta gairebé exclusivament d'un tipus d'animal. Quin és?  
Dibuixa'!!



# Fura / Turó

hurón / turón



Mida del cos: 30 - 50 cm

Pes: Mascle 1.200 g

Femella 600g

Cria: 1 x a l'any (3 - 12 cries)

Alimentació:

- Ratolins
- Rates
- Petits ocells
- Amfibis
- Conills
- Fruita

La fura va ser un dels primers animals que la humanitat va domesticar. La gent l'utilitzava per protegir la casa d'un animal i per caçar-ne un altre. Pinta aquests dos animals de color.



L'hàbitat del turó està lligat a l'aigua. Es troba a prats humits amb una vegetació rica.

El turó és el mamífer més amenaçat de Catalunya. L'ús d'insecticides, el pinso esterilitzant per combatre la superpoblació de senglars i la destrucció dels aiguamolls són algunes de les causes.

# Xoriguer comú

Cernícalo común



Els meus ulls poden veure molt millor que els teus. Al dibuix del costat hi ha amagats 7 animals que m'agrada menjar. Els trobes tots?

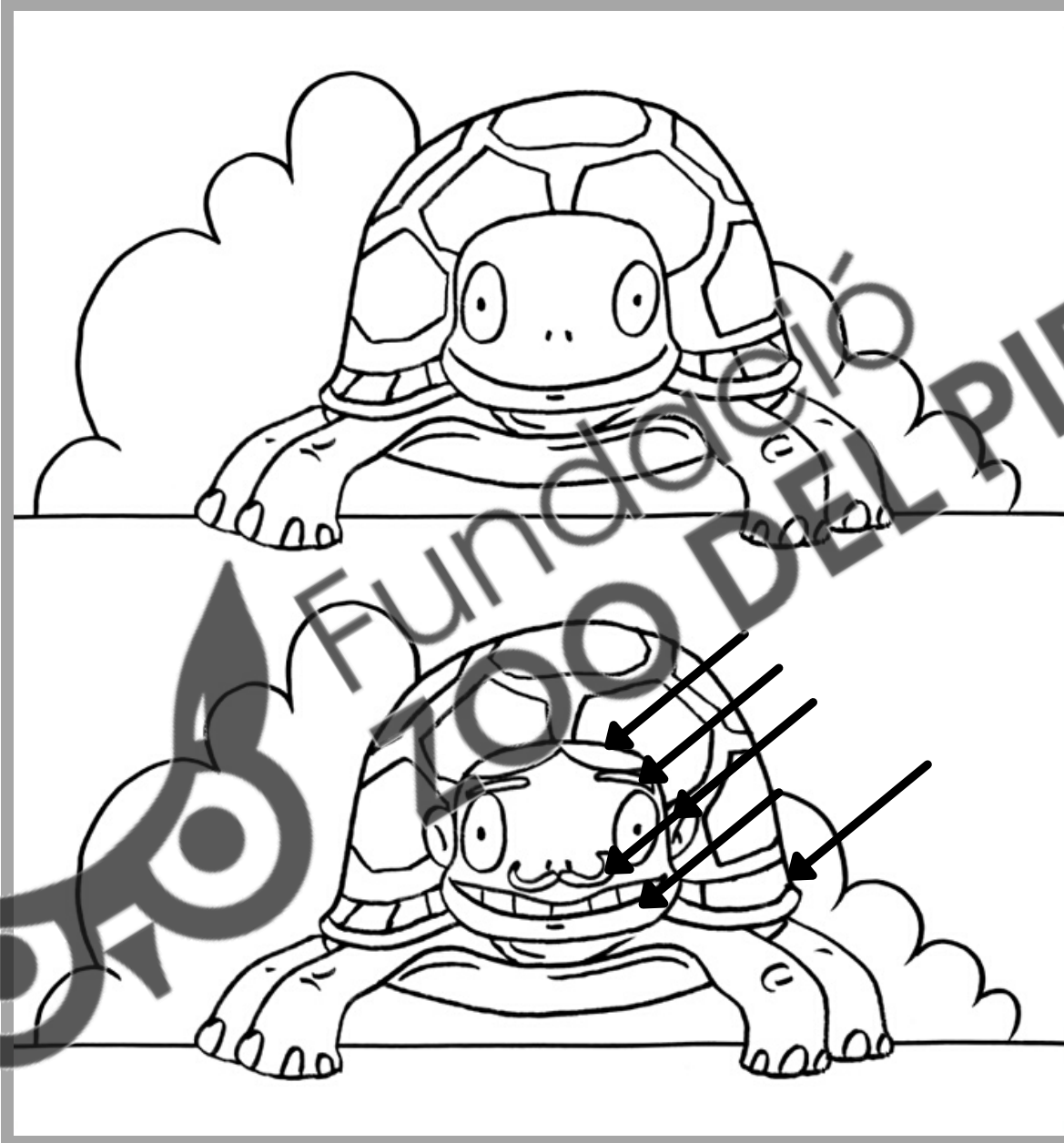


ELS XORIGUERS MENGEN RATOLINS .

# Tortuga mora

## tortuga mora

Compara els dibuixos i troba les 6 diferències. Encercla el dibuix que ensenya la tortuga correctament.



Mida: 15 - 18 cm

Pes: 600 - 800 g

Edat màxima:

En estat salvatge 20 anys

En captivitat 60 anys

Alimentació:

- Vegetals
- Herba

Cria: la tortuga mora és ovípara. La femella pon els ous a la sorra. La incubació dura entre 2 - 3 mesos. Si en aquest temps puja massa la temperatura de l'ambient els embrions es moren.

Viu en llocs àrids i secs amb vegetació baixa.

La tortuga mora és una espècie amenaçada d'extinció a nivell mundial.

# Ànec collverd

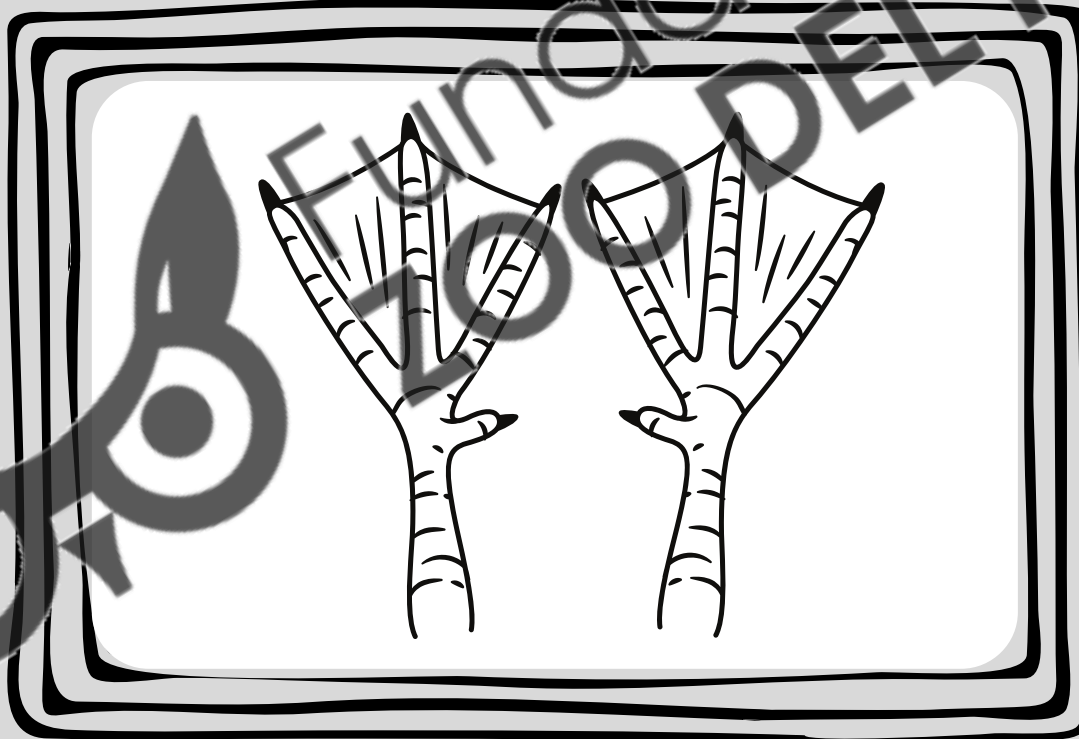
## azulón / ánade real

L'ànec collverd està adaptat a la vida a l'aigua.

Què protegeix les seves plomes cobertores de mullar-se? GREIX/OLI

Què té entremig del plomissol perquè pugui flotar? AIRE.

Les potes de l'ànec de collverd estan adaptades a la vida aquàtica. S'assemblen a les aletes d'un bussejador. Dibuixa les.



Mida: 50-65 cm

Envergadura: 81-98 cm

Pes: 700 - 1500 g

Alimentació:

- Plantes
- Crustacis
- Insectes
- Cucs

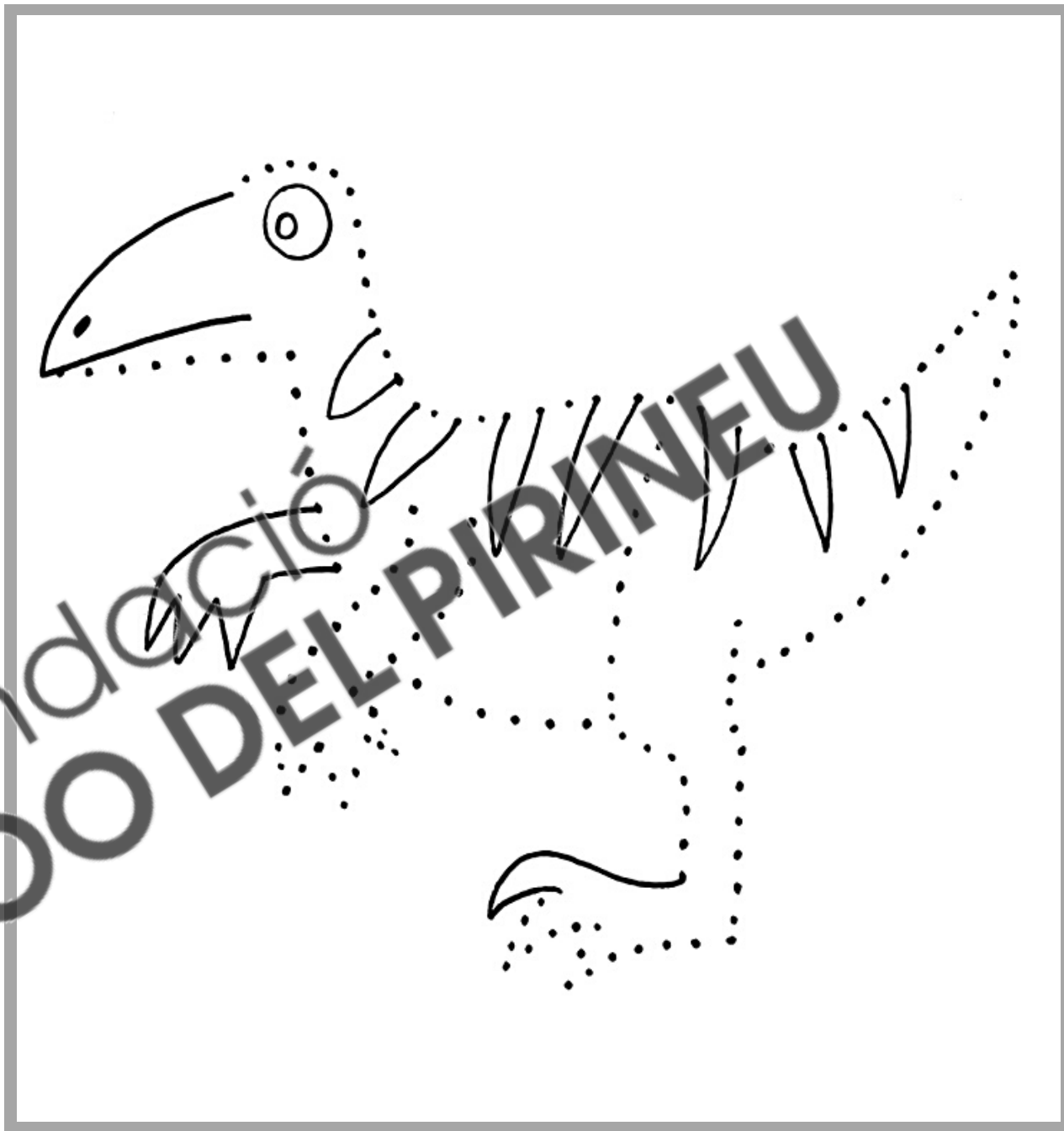
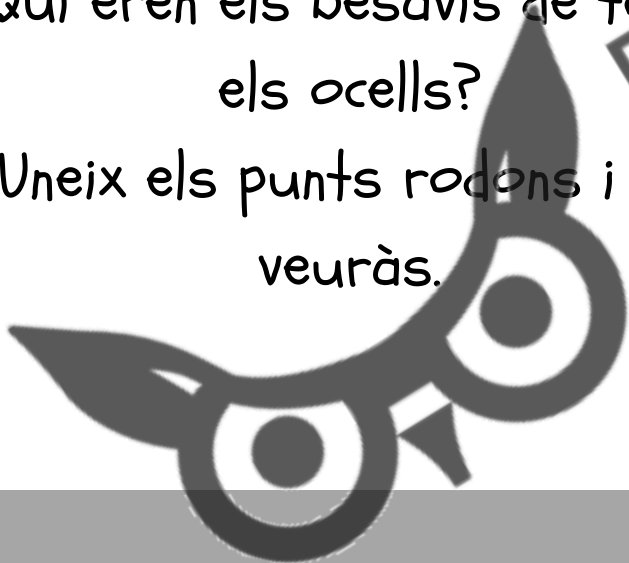
Habita una àmplia gamma d'hàbitats i climes, des de la tundra àrtica fins a les regions subtropicals. Es troba a les zones humides d'aigua dolça i salada.

Cria: juny (8 - 12 ous)

Dorm amb un ull obert. Tot i que descansa, una part del seu cervell està en alerta als atacs dels depredadors.



Qui eren els besavis de tots  
els ocells?  
Uneix els punts rodons i ho  
veuràs.



ELS OCELLS SÓN BESNÉTS DELS DINOSAURES \_



# Falcó pelegrí

## halcón peregrino



Mida: 34 - 58 cm

Envergadura: 74 - 120 cm



Pes: Mascle 400 - 700 g

Femella: 900 - 1100 g

Alimentació: Aus de mida mitjana que caça al vol.

Es troben a tot el món en regions amb penya-segats, on nidifiquen. En moltes parts del món els falcons pelegrins també han colonitzat edificis alts com, entre altres, la Sagrada Família de Barcelona.

Cria: març (3 - 4 ous)

A mitjans del segle XX estava en perill d'extinció. Gràcies a una protecció mundial es va poder salvar i avui en dia és una espècie protegida en risc mínim.

El falcó pelegrí és l'animal més RÀPID del planeta.

Quin és el seu sentit més important? VISTA.

Com es diu el vol quan plega les ales i es deixa caure cap a baix? PICAT.

Quines són les famílies d'aus rapinyaires més conegudes?



**Falcons**



**Mussols**



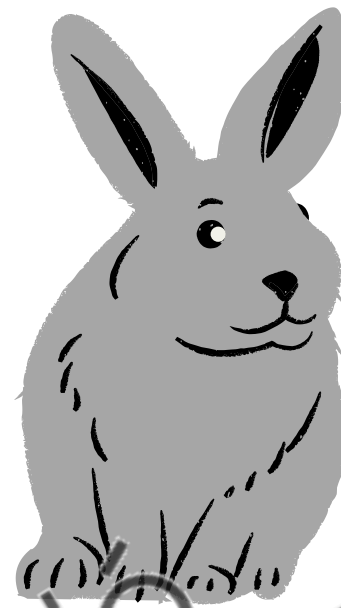
**Àligues**

# Conill

## conejo

Els conills tenen moltes maneres per a preveure l'atac dels depredadors.

- Els ulls al costat li permeten veure què passa darrere seu.
- Les orelles llargues giren en la direcció d'on sent un soroll sospitós.
- Les cames de darrere li permeten fer salts àgils i girar fàcilment.
- Si un conill veu un perill, avisa als altres colpejant el terra amb les potes.
- Quan fugen, aixequen la cua i mostren el color blanc que tenen per sota per a avisar als altres del perill.
- La coloració marró els ajuda a passar despercebuts. Si no es poden amagar a dins del cau, es queden immòbils.



Mida: 40 - 50 cm

Mida d'orelles: 6 - 8 cm

Pes: 1,3 - 2,5 kg

ZOO DEL  
PIRINEU

Alimentació:

A l'estiu, parts verdes de plantes, herbes i tubercles.  
A l'hivern, escorça d'arbres i arbusts.

Habitat: Camps i prats.

Cria: 3-5 cops a l'any (6 - 12 cries)

Viuen en colònies formades per famílies. Cada família té el seu cau interconnectat, que forma un laberint subterrani amb sortides d'escapament i forats de ventilació. Tots els conills de la colònia depositen els excrements en un lloc separat, que és una mena de vàter.

Escriu 5 depredadors dels conills.

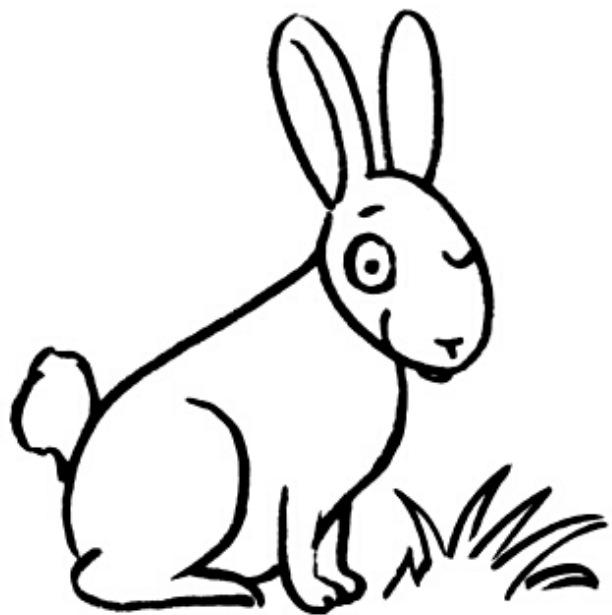
llop

guineu

àliga

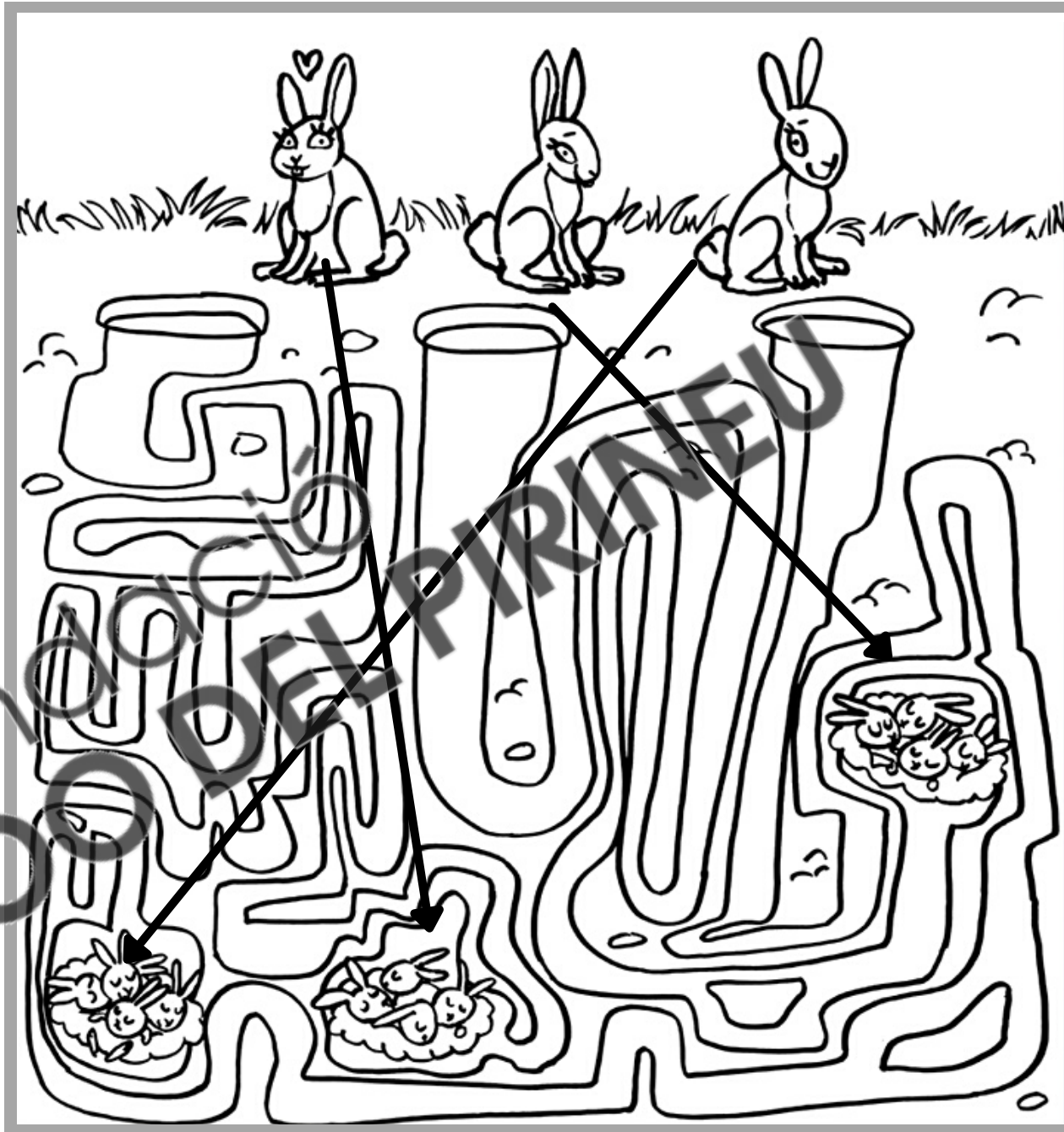
persones

fura...



Els conills vivim en caus. És un laberint de túnels sota terra on cada família té un lloc per viure.

Ajuda a les mames conill a trobar els seus fills.



COM ES DIU EL LLOC ON VIU EL CONILL?

CAUS .



Vols conèixer  
a tots els meus amics?

VINE A VISITAR-NOS AL

**ZOO DEL PIRINEU**

Serra de Port del Comte  
Ctra. L 401, km 35  
25283 Odèn / Catalunya

Tel. 610 75 02 24  
zoopirineu@gmail.com  
www.zoodelpirineu.com

Il·lustracions: Montserrat Adel Winkler / Text: Zoo del Pirineu

