

Els animals salvatges de Catalunya

Educació primària - Cicle mitjà

SOLUCIÓ



ZOO DEL
PIRINEU

Classe _____

Alumne _____

Mussol banyut

búho chico

Mida: 36 cm

Envergadura: 95 cm

Pes: Mascle 220-280 g

Femella 250-370 g

Pollets nousats 16 g

Alimentació: Ratolins

Nidifica en nius abandonats de còrvids i aus rapinyaires a la vora del bosc, a vegades a terra, amagats entre la vegetació.

Cria: abril (4-6 ous)

Durant els hiverns freds amb neu i escassetat de menjar es concentren en grups grans de 20-40 ocells. En aquests períodes són fàcils d'observar, ja que no mostren por a la presència humana.

Escriu els 5 sentits al costat de l'afirmació correcta.

Oïda

El meu sentit més important

Vista

El meu 2n sentit més important

Tacte

El tinc a les plomes al costat del bec

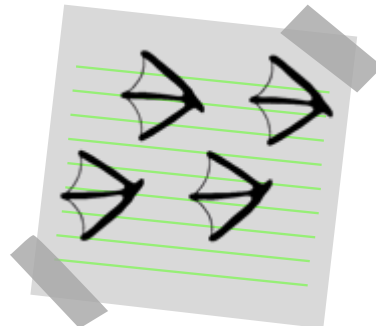
Gust

En tinc molt poc

Olfacte

No en tinc

Encercla la petjada d'un mussol



Òliba

lechuza

La població de l'òliba està disminuint.
Quin és el seu problema principal?

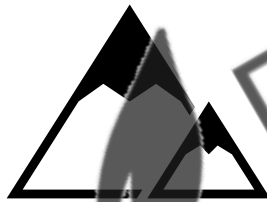
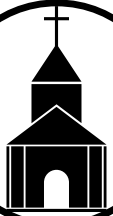
Verí

Torres
elèctriques

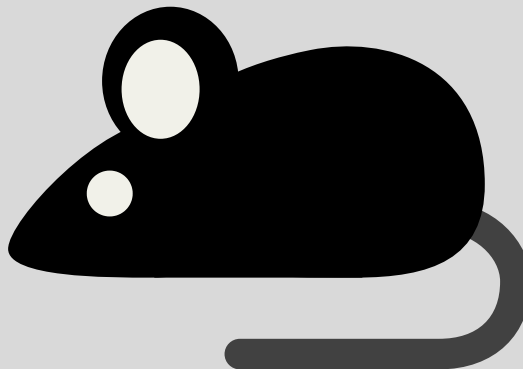
Avions

Carreteres

On nidifica l'òliba?



L'òliba s'alimenta gairebé exclusivament d'un tipus d'animal. Quin és?
Dibuixa'!



Mida: 34 cm

Envergadura: 90-98 cm

Pes: Mascle 290-340 g

Femella 310-370 g

Pollets nous nats 12-15 g

Edat màxima: 22 anys

Nidifica en graners, capelles,
cellers de pedra, ruïnes, a
vegades en forats d'arbres, o
en balmes.

Cria: abril (4-12 ous) Els anys
que hi ha molt ratolins pot
criar 2-3 vegades i arribar a
tenir 19 pollets!

Mortalitat: 1r any 68 %
No aguanten bé el fred. Durant
els hiverns freds la seva
població pot disminuir en un
40%.

Mussol comú

mochuelo común



Mida: 23 cm

Envergadura: 58 cm

Pes: Mascle 240 g

Femella 250 g

Pollets nous nats 12 g

Alimentació:

- Ratolins
- Cucs de terra
- Escarabats
- Petits ocells
- Amfibis
- Rèptils

Nidifica en forats d'arbres, en graners, capelles i cellers de pedra.

Cria: abril (3-5 ous)

Mortalitat 1r any: 70%

Edat màxima: 18 anys

Tots els mussols al nostre país estan protegits. Què podem fer per a ells i que no? Curiu les frases que no són correctes.

Podem ajudar en la seva protecció i no utilitzar verins ni toxines per a combatre insectes i rosegadors.

Si trobem un mussol ferit truquem als Agents Rurals o al nº 112.

Podem construir caixes niu per a ells i instal·lar-les a casa nostra.

Podem observar-los d'una distància segura, sense espantar-los.

Si trobem un mussol ferit truquem als Agents Rurals o al nº 112.

Podem construir caixes niu per a ells i instal·lar-les a casa nostra.

Duc

búho real

Mida: 67 cm
Envergadura: 168 cm

Pes: Mascle 1400 g
Femella 2600 g
Pollets nous nats 60 g

Alimentació: Mamífers i ocells

Nidifica en esquerdes entre les roques i les balmes a les cingleres. En zones de bosc utilitza nius abandonats. Si no troba cap lloc disponible, fa el niu a terra entre roques, sota troncs caiguts o a la base del tronc d'un arbre.

Cria: març (2-3 ous)

Mortalitat 1r any: 70 %
Edat màxima:
en estat salvatge 20 anys
en captivitat 60 anys

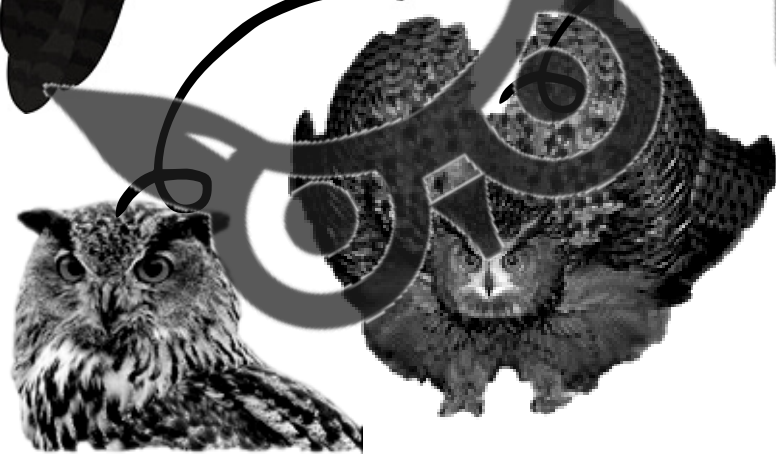
Els mussols es comuniquen sense paraules. Els entens? Què diuen en aquestes 4 fotos? Uneix amb una línia l'expressió humana amb el dibuix corresponent.

Estic descansant

Deixa'm en pau o t'atacare!

Testimo

Tinc por!



Geneta

jineta

Mida de cos: 42 - 58 cm

Mida de cua: 39 - 52 cm

Pes: 1 - 3 kg

Alimentació:

- Petits mamífers
- Petits ocells
- Rèptils
- Insectes
- Fruita

Hàbitat:

Viuen a terra, però passen gran part del seu temps als arbres.

Cria: 2 x a l'any (1 - 4 cries)

Les genetes són animals nocturns. Durant el dia dormen en esquerdes de roques o en troncs d'arbres buits. Són molt àgils, tenen reflexos ràpids i són uns trepadors excepcionals.

Les genetes van arribar al nostre país fa més de 1.000 anys amb els vaixells dels pirates des d'Àfrica. Es van adaptar a la nostra natura i avui en formen part.

Però alguns animals són perillosos per al nostre medi natural. Els anomenem **espècies invasores**. Tenir-los com a mascotes està prohibit.

Els animals de les fotos viuen al nostre país, però no són d'origen català. Marca els animals que són espècies invasores.



Cotorra de Kramer



Tortuga de Florida



Daina



Ós rentador



Geneta



Faisà comú

Fura / Turó

hurón / turón

Mida del cos: 30 - 50 cm

Pes: Mascle 1.200 g

Femella 600g

Cria: 1 x a l'any (3 - 12 cries)

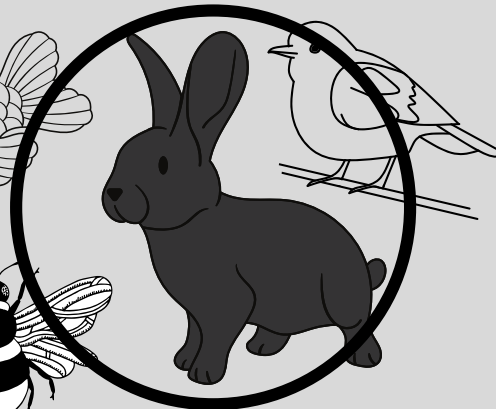
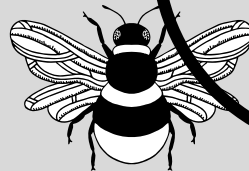
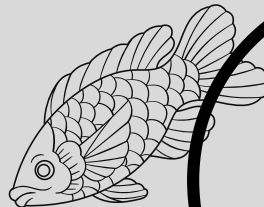
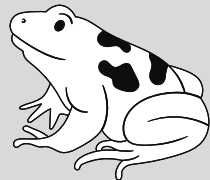
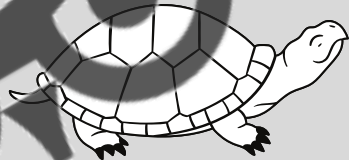
Alimentació:

- Ratolins
- Rates
- Petits ocells
- Amfibis
- Conills
- Fruita

La població del turó a Catalunya està desapareixent. Una de les causes és l'alliberament d'un animal invasor que ocupa el seu hàbitat. Quin animal és?



La fura va ser un dels primers animals que la humanitat va domesticar. La gent l'utilitzava per protegir la casa d'un animal i per caçar-ne un altre. Pinta aquests dos animals de color.



L'hàbitat del turó està lligat a l'aigua. Es troba en prats humits amb una vegetació rica.

El turó és el mamífer més amenaçat de Catalunya. L'ús d'insecticides, el pinso esterilitzant per combatre la superpoblació de senglars i la destrucció dels aiguamolls són algunes de les causes.

Tortuga mora

tortuga mora

La tortuga mora té la vista molt bona, pot reconèixer persones.

L'olfacte és molt important per la cerca d'aliments i durant el temps d'aparellament. No té oïda però pot sentir

VIBRACIONS.

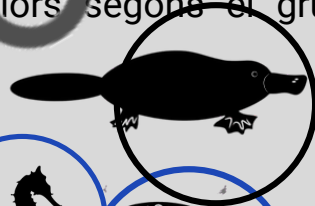
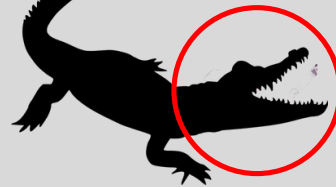
Què fa la tortuga mora durant l'hivern? Hiberna.

Al dibuix falta una part important del cos d'una tortuga. La necessita per amagar-se sota terra en cas de fred o de calor. Quina part és? Afegeix-la al dibuix.

Tots aquests animals són ovípars. Encercla amb colors segons el grup al qual pertanyen:

- Groc INSECTES
- Blau PEIXOS
- Vermell RÈPTILS
- Verd AMFIBIS
- Negre MAMÍFERS
- Marró MOL·LUSCS i CRUSTACIS

De quin grup es l'animal que ha quedat sense encerclar? AU



Mida: 15 - 18 cm
Pes: 600 - 800 g

Edat màxima:
En estat salvatge 20 anys
En captivitat 60 anys

Alimentació:
• Vegetals
• Hortalisses

Cria: la tortuga mora és ovípara. La femella pon els ous a la sorra. La incubació dura entre 2 - 3 mesos. Si en aquest temps puja la temperatura per sobre dels 33°C els embrions es moren.

Viu en llocs àrids i secs amb vegetació baixa.

La tortuga mora és una espècie amenaçada d'extinció a nivell mundial.

Ànec collverd

azulón / ánade real

L'ànec collverd està adaptat a la vida a l'aigua.

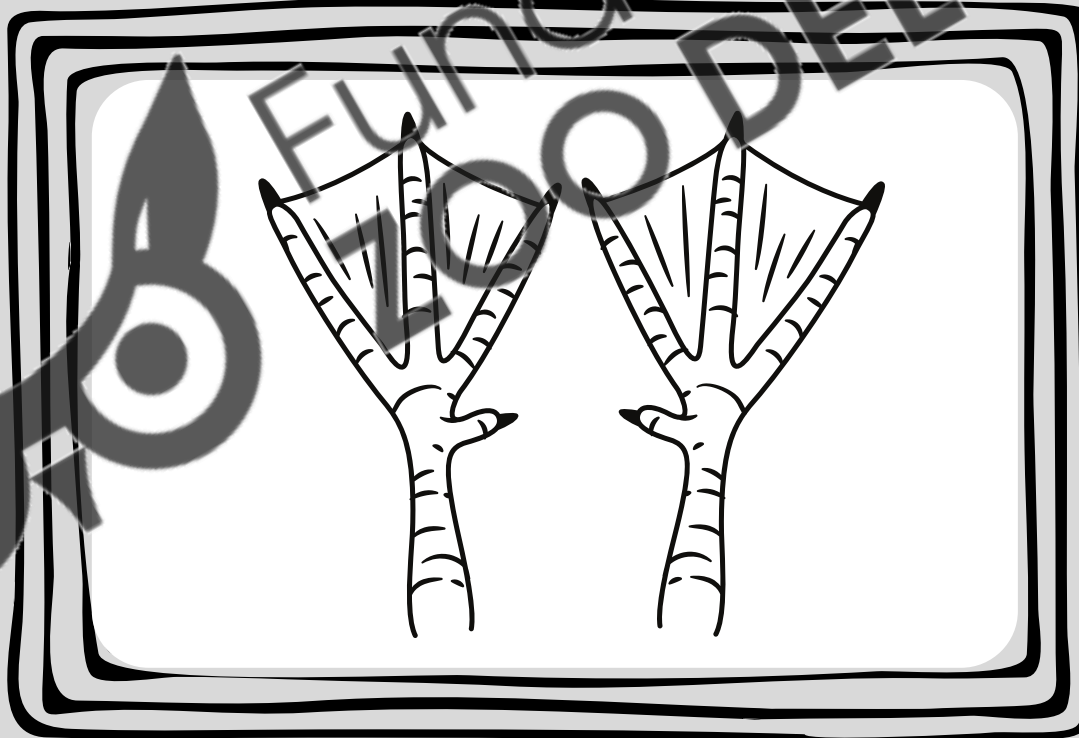
Què protegeix les seves plomes cobertores?

GREIX

Què té entremig del plomissol perquè pugui flotar? AIRE

Les potes de l'ànec de collverd estan adaptades a la vida aquàtica.

S'assemblen a les aletes d'un bussejador. Dibuixa-les



Mida: 50-65 cm

Envergadura: 81-98 cm

Pes: 700 - 1500 g

Alimentació:

- Plantes
- Crustacis
- Insectes
- Cucs

Habita una àmplia gamma d'hàbitats i climes, des de la tundra àrtica fins a les regions subtropicals. Es troba a les zones humides d'aigua dolça i salada.

Cria: juny (8 - 12 ous)

Dorm amb un ull obert. Tot i que descansa, una part del seu cervell està en alerta als atacs dels depredadors.

Falcó pelegrí

halcón peregrino

El falcó pelegrí és l'animal més RÀPID del planeta.

Pot arribar a una velocitat de 389 km / h.

Quin es el seu sentit més important? VISTA.

Formen els conills i els ratolins part de la seva dieta? NO.

Per què?

Caça amb gran velocitat i es podria matar si xoqués contra terra. Caça només ocells en vol.

Com es diu el vol quan plega les ales i es deixa caure cap a baix? PICAT.

Quines són les famílies d'aus rapinyaires més conegudes?



Falcons



Mussols



Àguiles



Mida: 34 - 58 cm

Envergadura: 74 - 120 cm

Pes: Mascle 400 - 700 g

Femella: 900 - 1100 g

Alimentació: Aus de mida mitjana que caça al vol.

Es troben a tot el món en regions amb penya-segats, on nidifiquen. En moltes parts del món els falcons pelegrins també han colonitzat edificis alts com, entre altres, la Sagrada Família de Barcelona.

Cria: març (3 - 4 ous)

A mitjans del segle XX estava en perill d'extinció. Gràcies a una protecció mundial es va poder salvar i avui en dia és una espècie protegida en risc mínim.

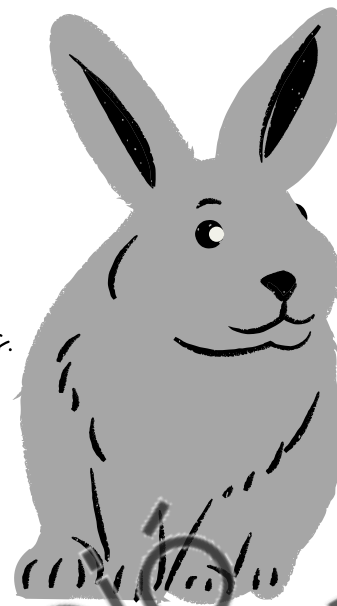
Conill

conejo

Mida: 40 - 50 cm

Mida d'orelles: 6 - 8 cm

Pes: 1,3 - 2,5 kg



Els conills tenen moltes maneres per a prevenir l'atac dels depredadors.

- *Els ulls al costat li permeten veure què passa darrere seu.*
- *Les orelles llargues giren en la direcció d'on sent un soroll sospitos.*
- *Les cames de darrere li permeten fer salts àgils i girar fàcilment.*
- *Si un conill veu un perill, avisa als altres colpejant el terra amb les potes.*
- *Quan fugen, aixequen la cua i mostren el color blanc que tenen per sota per a avisar als altres del perill.*
- *La coloració marró els ajuda a passar desapercebuts. Si no es poden amagar a dins del cau, es queden immòbils.*

Alimentació:

A l'estiu, parts verdes de plantes, herbes i tubercles.
A l'hivern, escorça d'arbres i arbustos.

Hàbitat: Camps i prats.

Cria: 3-5 cops a l'any (6 - 12 cries)

Viuen en colònies formades per famílies. Cada família té el seu cau interconnectat, que forma un laberint subterrani amb sortides d'escapament i forats de ventilació. Tots els conills de la colònia depositen els excrements en un lloc separat, que és una mena de vàter.

Escriu 5 depredadors dels conills.

llop

guineu

àguila

ésser humà

fura...

Xot / xut

Mida: 19-21 cm

Envergadura: 47-54 cm

Pes: Mascle: 77-105 g

Femella: 90-114 g

Pollets nous nats: 9 g

Alimentació:

- Insectes
- Erugues
- Cucs de terra
- Ratolins
- Amfibis i rèptils

Hàbitat:

Terreny obert amb petits boscos i grups d'arbres i matolls. Cases de pagès. Parcs i jardins amb arbres grans..

Cria: abril - maig (3-4 ous)

Edat màxima: 6 anys en llibertat / 12 anys en captivitat



autillo

El xot és el mussol més petit del nostre país.
La seva alimentació està composta principalment de

CUCS i INSECTES.

A l'hivern no troba prou aliments i vola cap a L'ÀFRICA.
És una AU MIGRATÒRIA.

Què fan els animals per sobreviure a l'hivern? Relaciona l'etiqueta correcta amb les afirmacions:

HIBERNA / FA REBOST / MIGRA / CANVIA DE DIETA / NO ELS AFECTA

MIGRA

HIBERNA

NO ELS AFECTA

FA REBOST

CANVIA DE DIETA



Vols conèixer
a tots els meus amics?

VINE A VISITAR-NOS AL

ZOO DEL PIRINEU

Serra de Port del Comte
Ctra. L 401, km 35
25283 Odèn / Catalunya

Tel. 610 75 02 24
zoopirineu@gmail.com
www.zoodelpirineu.com

Il·lustracions: Montserrat Adel Winkler / Text: Zoo del Pirineu

